



CoP.Track

Projekte beherrschen

Das komplette
Projektmanagement im Browser

Systemanforderungen

Unterstützte Systeme

- › **Client-Plattformen**
Browser
Gängige Browser wie MS Internet Explorer, Firefox, Netscape Navigator
- › **Server-Plattformen**
Alle Betriebssysteme, die Java unterstützen, wie Windows, Unix, Linux
- › **Web Server**
Apache, MS IIS
- › **Datenbanken**
MS SQL Server 2000
PostgreSQL
Weitere auf Anfrage

Die **CoP.Track** Einzelplatzversion ist in der SuSE Linux Professional Distribution 10 enthalten.



Framework **smc_integration**

Die Anwendung **CoP.Track** wurde auf Basis des Frameworks **smc_integration** entwickelt, das

- › die Entwicklung für moderne Systemplattformen unterstützt,
- › zur Integration vorhandener Lösungen auf unterschiedlichen Plattformen ausgelegt ist und
- › unterschiedliche Oberflächen, wie Browser-, Java- oder Windows-Clients, erlaubt.

Das Framework basiert auf J2EE und erweitert verfügbare Application Server um verbindende, technische und fachliche Komponenten.

Produkte

- › **CoP.Track**
ist eine vollständig Web-basierte Software für das umfassende Projekt- und Aufgabenmanagement 
- › **CoP.Time**
erweitert **Microsoft Project Server** um eine Browser-basierte Teamkomponente zur Erfassung von Zeiten, Kosten und Projektstatus sowie um ein Team-Cockpit 
- › **CoP2go**
ist ein Einzelplatzsystem und wird auf einem Desktop/Laptop installiert. Die Software dient einerseits für eine einfache Projektplanung mit Gantt-Diagrammen und andererseits als Offline-Komponenten für **CoP.Track** 

Deutschland

SMC GmbH
Software Management Consulting
Schwalbenrainweg 46
D-63741 Aschaffenburg

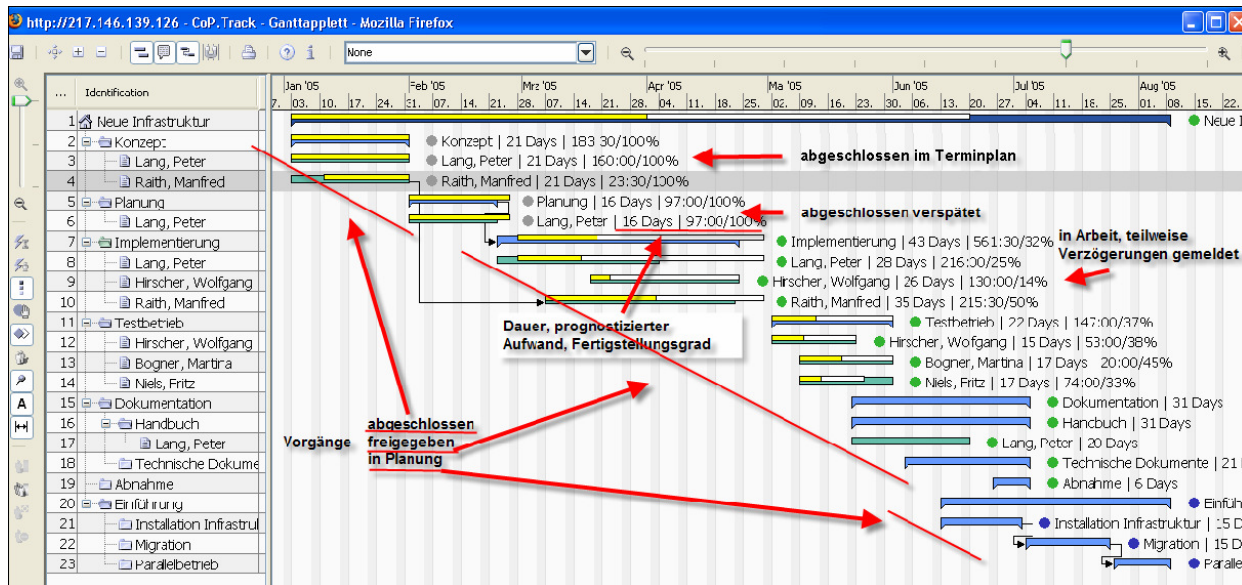
+49-6021-45705-0
+49-6021-45705-70 fax
cop@s-m-c.de

Luxemburg

SMC S.à r.l.
Software Management Consulting
7, rue Kalchesbruck
L-1852 Luxembourg

+352-261525-1
+352-261525-30 fax

info@s-m-c.lu
www.s-m-c.lu



Transparenz in Projekten: Plan, Status, Aufwands- und Terminprognose auf einen Blick

Umfassend und einfach zu benutzen

- **CoP.Track** ist für die praktische Projektarbeit. Sie ist vollständig Web-basiert und umfasst alle Standardfunktionen eines Projektmanagements. Unterstützt wird der gesamte Projektzyklus von der Projektidee und Planung über das Controlling bis zur Abrechnung.
- **CoP.Track** beeindruckt durch einmalige Funktionen und die durchgängige Unterstützung des gesamten Projektteams. Dabei ist sie einfach zu bedienen und schnell zu erlernen. Dadurch werden rasch erste Ergebnisse erzielt und eine hohe Akzeptanz erreicht.
- **CoP.Track** ist modular und erlaubt genau die Leistungen zu aktivieren, die benötigt werden.
- **CoP.Track** wird gleichermaßen eingesetzt für große, komplexe als auch für viele parallel verlaufende Projekte, oft auch mit standardisierten Abläufen und unter Einbeziehung der Unternehmensorganisation.

Führend im Projektmanagement

- **CoP.Track** gibt Transparenz in den Projekten, in der Aufgabenabwicklung und in die Terminsituation durch Visualisierung der Projektplan- und -istinformation.
- **CoP.Track** gibt Auskunft über den Bedarf und den Ressourceneinsatz im Einzelprojekt, in Gruppen von Projekten und in Unternehmensbereichen.
- **CoP.Track** bietet eine flexible Ressourcensteuerung
- **CoP.Track** verwaltet Budgets, zeigt deren Verwendung und ermittelt Trends.
- **CoP.Track** verbessert und beschleunigt die tägliche Arbeit und bringt Routine in eine professionelle Projektarbeit.
- **CoP.Track** gibt die Mittel für eine kontinuierliche Verbesserung der Projektarbeit.
- **CoP.Track** ist integrierbar in ihr Systemumfeld. So sind durchgängige Arbeitsabläufe mit ERP-Systemen oder Entwicklungsumgebungen realisierbar.

Leistungsbereiche

- **Projektplanung**
 - Multi-Projektmanagement
 - projektorientiertes Arbeiten
- **Ressourcenmanagement**
 - Auslastung über Projekte
 - Auslastung über Abteilungen
- **Zeiterfassung, Meldung des Bearbeitungsstands**
- **Projektcontrolling**
 - Erfüllungsgrad und Trends zu Terminen, Aufwand und Budgets mit aktuellen Daten und Berichten
- **Projektorganisation**
 - Gremien und weitere Projektbeteiligte
- **Unternehmensorganisation**
 - Linienaufgaben, Matrixorganisation
- **aufgabenorientiertes Arbeiten**
 - Aufgaben-, Terminmanagement
 - Geschäftsprozesse,
 - Vorgangsbearbeitung
 - Issue-Tracking
 - Business process management,
 - Workflow
- **Kostenmanagement, Finanzmittel**
 - Kostenplan, Kostencontrolling
 - Personal- und Sachmittel
- **Dokumentenverwaltung**
 - zentrale Dokumentablage,
 - Ablageorganisation
- **Abrechnung**
 - intern, extern
 - Personal und Sachmittel
 - Kunden- und Vertragsverwaltung
- **Management Information**
 - Cockpit
 - flexible Datenverdichtung
 - aussagekräftige Berichte