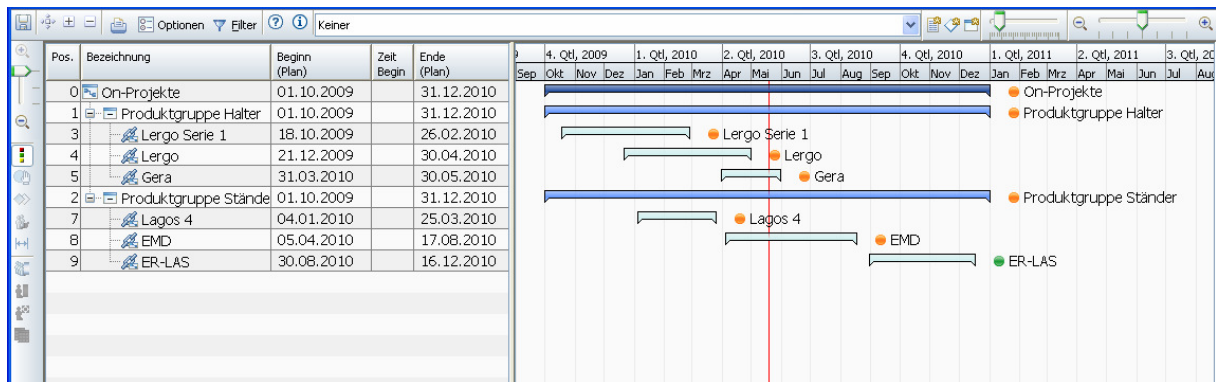


CoP.TRACK - integriertes Projektmanagement in Unternehmen

CoP.TRACK ist eine umfassende, vollständig webbasierte Projektmanagement Software. Sie ist trotz des Leistungsumfangs intuitiv und einfach zu benutzen, wodurch Sie schnell erste Ergebnisse erzielen. Mit CoP.TRACK erhalten Sie jederzeit aktuelle Übersicht zu allen Fragen von Einzelprojekten, einer Gruppe von Projekten oder der Verplanung Ihrer Ressourcen und der Auslastung Ihrer Abteilungen. Das integrierte Portfoliomanagement hilft, sich auf die wichtigen Projekte zu konzentrieren, es bringt Transparenz und Nachvollziehbarkeit in die Entscheidungen.

Grundlagen für alle Handlungen, Entscheidungen und Abstimmungen sind verlässliche Informationen, wie

- die Übersicht über geplante, laufende und abgeschlossene Projekte,
- rollenbasierte Übersicht der in Projekten involvierten Mitarbeiter,
- Bedarf: Mitarbeiter welcher Abteilung werden wann benötigt und
- der Informationsstand aller Beteiligten basiert auf genau einem, aktuellen und konsolidierten Datenbestand



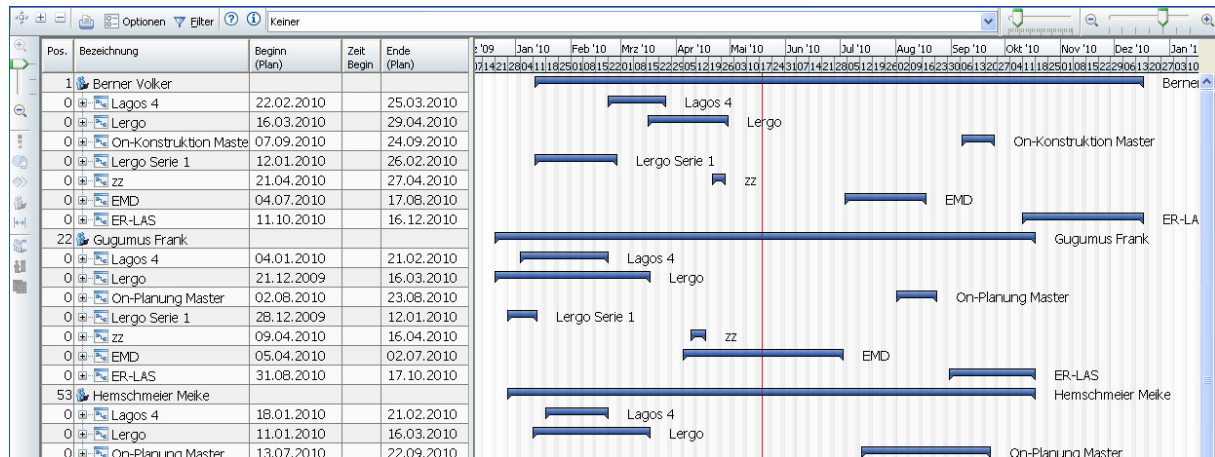
Multi-Projektübersicht im zeitlichen Verlauf

Projektstammdaten											
Kurzbezeichnung						Bezeichnung					
On-Projekte						On-Projekte					
Projektplan		Leistungsarten		Aufwandsbuchungen		Kostenbuchungen		Monitoring		Journal	
Vorgänge und Arbeitsaufträge											Aufwand für Arbeitsaufträge aufteilen: <input type="checkbox"/>
Vorgang/Arbeitsauftrag	Status	Kommentar	Signal	Stand	Beginn (Plan)	Ende (Plan)	Dauer	Aufwand (Plan)	Aufwand (Ist)	%	
0 On-Projekte	●				01.10.2009	31.12.2010	457/327	2562:24	124:00	10	
1 Produktgruppe Halter	●				01.10.2009	31.12.2010	457/327	2026:24	77:00	10	
Lergo Serie 1	●	Zertifizierung steht an	●	●	18.10.2009	26.02.2010	0/0	745:12			
Lergo	●		●	●	21.12.2009	30.04.2010	0/0	745:12			
Gera	●	Erweiterungen vorsehen	●	●	31.03.2010	30.05.2010	0/0	500:00			
2 Produktgruppe Ständer	●				01.10.2009	31.12.2010	457/327	536:00	47:00	9	
Lagos 4	●		●	●	04.01.2010	25.03.2010	0/0	536:00			
EMD	●		●	●	05.04.2010	17.08.2010	0/0	745:12			
ER-LAS	●		●	●	30.08.2010	16.12.2010	0/0	536:00			

Multi-Projektübersicht mit individuellen Informationen

CoP.TRACK gibt den Führungskräften eines Unternehmens die, entsprechend ihrem jeweiligen Verantwortungsbereich benötigte Information, in einfacher und kompakter Darstellung.

So erhalten beispielsweise Linienmanager mit Personalverantwortung die Information in welchen Projekten und mit welchen Aufgaben die Mitarbeiter ihres Bereichs beauftragt sind.



Übersicht über die Mitarbeiter und deren Projektbeteiligungen

CoP.TRACK unterstützt aber auch Prozesse, die zwischen Projekten und Linien bestehen

- Bedarfsanforderung für Ressourcen
- Auslastungsfragen
- Ressourcenzuteilung

CoP.TRACK unterstützt Sie von der Planung bis zum Projektabschluss, einschließlich des Ressourceneinsatzes. CoP.TRACK gibt Ihnen Transparenz in parallel laufende Projekte und deren Budgets.