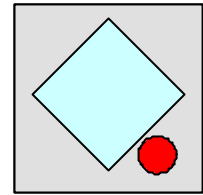
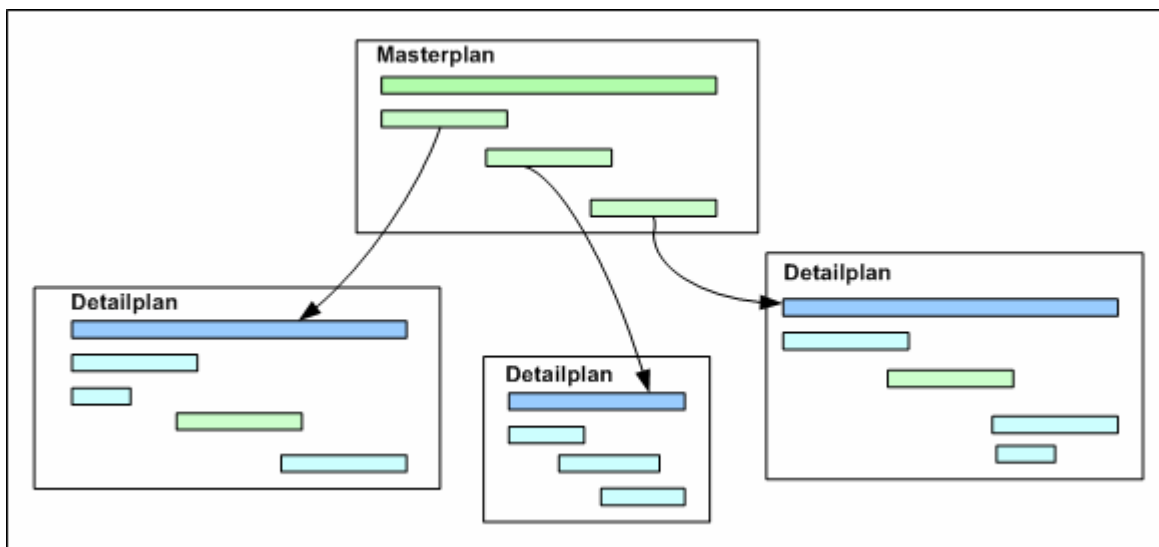


Externe Teilprojekte – externe Projektobjekte

Projektübergreifende Abhängigkeiten treten in vielfältiger Weise auf. Ein Beispiel ist der Ressourceneinsatz, der durch das CoP.Track Ressourcenmanagement unterstützt wird. Ein weiteres Beispiel sind Teilprojekte, die eine weitgehende Eigenständigkeit haben, wie bei einer Unterauftragsvergabe oder bei Teilprojekten, die gemeinsame Entwicklungen für mehrere Projekte durchführen.



Weitere Anwendungsfälle sind verschiedene Projektpläne (Versionen eines Projektplans) oder auch verdichtete oder gefilterte Sichten auf einen Projektplan. Beispiel: Ein Projektplan mit einer gewissen Detailtiefe wurde von einem Lenkungsgremium verabschiedet. Die Projektleitung benötigt nunmehr einen detaillierten Arbeitsplan für das aktive Controlling aber auch den verabschiedeten Masterplan, als Berichtsbasis gegenüber dem Lenkungsgremium. Eine ähnliche Anforderung tritt auch bei Kunden Cockpits auf, wenn also dem Auftraggeber Transparenz in den Projektverlauf gewährt wird.



Masterprojektplan und externe Teilprojektpläne

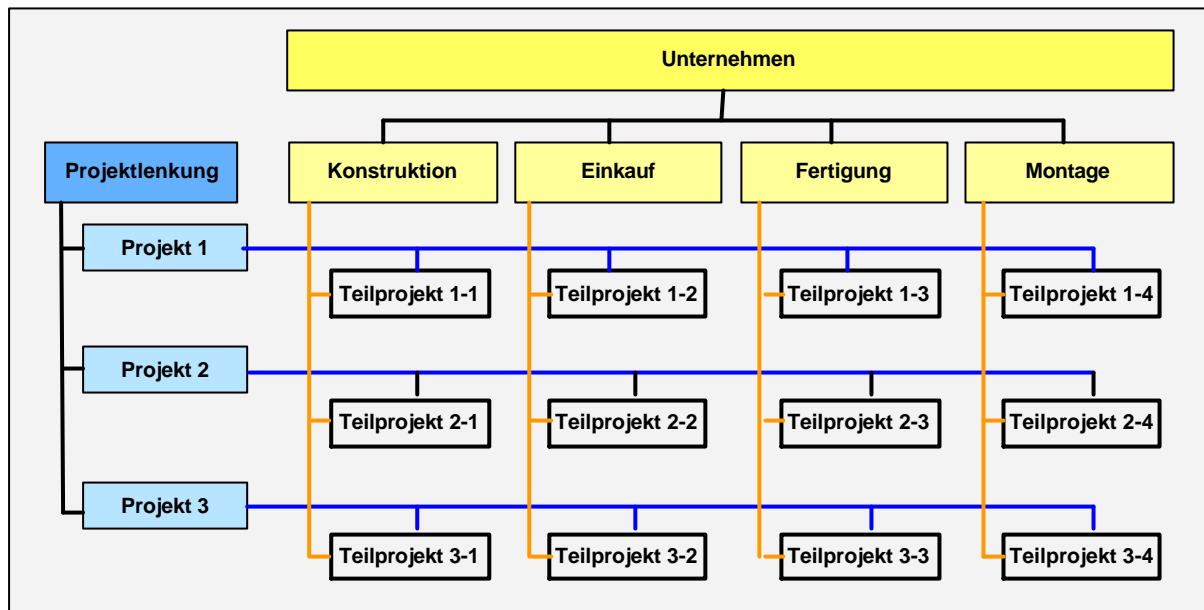
Anwendungsbeispiele

Berichtswesen

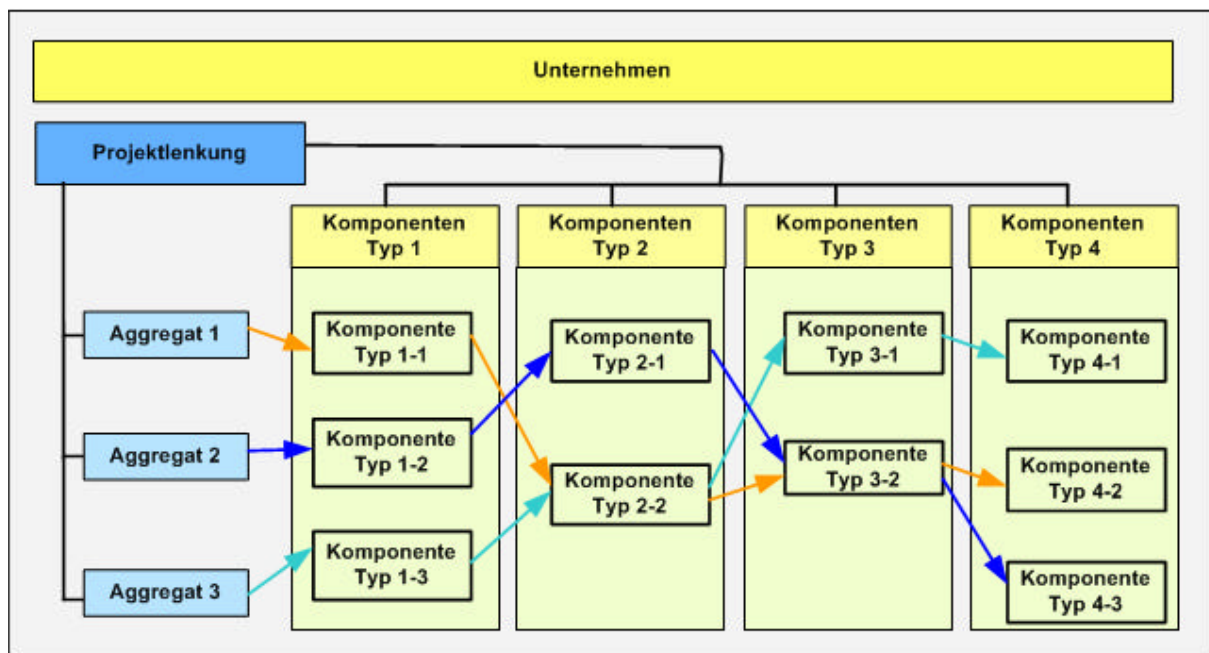
- Masterplan – Detailplan
- Verdichtung von Projektstrukturen, gefilterte Projektsichten
- Cockpit für Management
- Cockpit für Auftraggeber
- Basisplan (genehmigter Projektplan) – Arbeitsplan

Planung und Steuerung abhängiger Projekte

- Steuerung von Lieferanten
- Programm-Management
- Matrixstrukturen: firmenweite Masterprojekte – abteilungsspezifische Teilprojekte



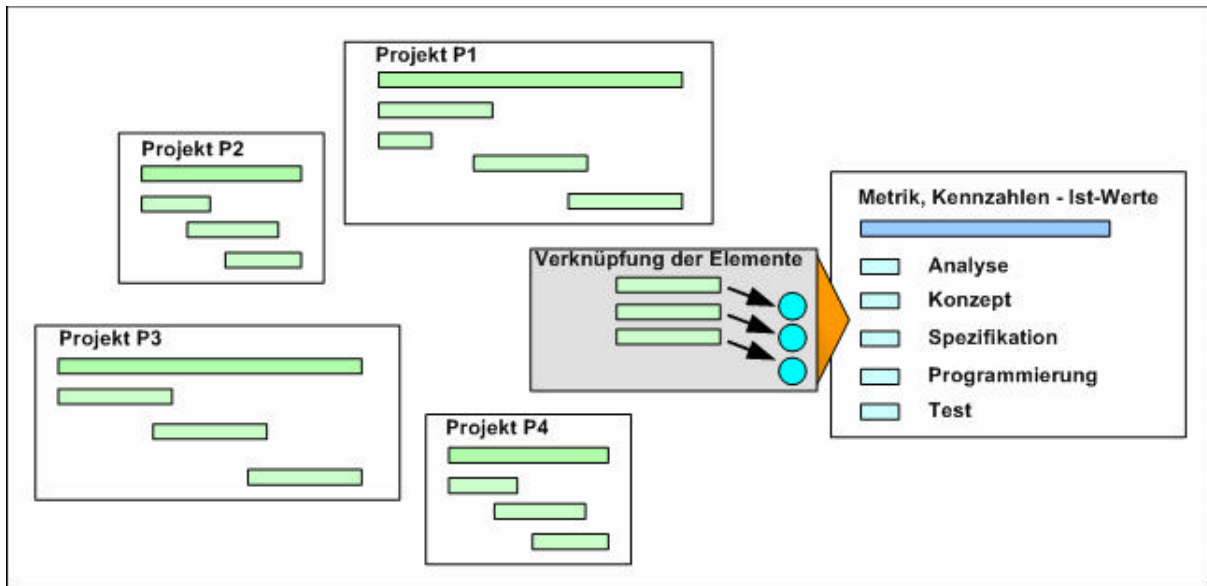
Abteilungsübergreifende Auftragsabwicklung



Komponenten-Entwicklung. Aggregate bestehen aus Komponenten unterschiedlichen Typs. Die Pfeile zeigen die Typen eines Aggregats. Verschiedene Typvarianten werden in einer Abteilung entwickelt.

Erweiterte Planung und Steuerung

- Alternative Projektpläne (alternative Planung von Teilprojekten)
- Projektkennzahlen ermitteln und anwenden als Frühwarnsystem



Ermittlung von Phasen-Verhältniskennzahlen

Externe Projekt-Objekte verknüpfen

Projekte oder auch Vorgänge eines Projekts können mit Vorgängen anderer Projekte verknüpft werden. Es entsteht eine weiche Master-Slave Beziehung, wobei ein Slave-Objekt mit mehreren Master-Objekten verknüpft werden kann. Eine weiche Verknüpfung bedeutet, dass die Planwerte des Slaves von denen des Masters abweichen können, ohne dass dies verhindert wird. Es erfolgt aber eine entsprechende Anzeige.

Die Verknüpfung ist einfach mit wenigen Klicks durchzuführen. Dabei sind die Bedürfnisse der Beteiligten in Bezug auf Zugriffsrechte und Sichtbarkeit berücksichtigt

Ein Objekt zu verknüpfen erfolgt in zwei Schritten.

- Das Slave-Objekt wird durch den verantwortlichen Projektleiter zur Verknüpfung freigegeben. Dazu wählt er eine (oder mehrere) Person(en) aus und gibt ihr (ihnen) das Recht zur Verknüpfung.
- Ein Berechtigter wählt ein Master-Objekt aus und legt eine Verknüpfung mit einem Slave-Objekt an.

Ein Projektleiter kann somit das Recht bekommen mehrere Slave-Objekte zu verknüpfen.

Das skizzierte Verfahren, Verknüpfungsrechte an Personen zu vergeben, gewährt die gebotene Vertraulichkeit, da die Sichtbarkeiten gezielt auf einzelne Objekte gegeben werden und der Abstimmungsprozess und Administrationsaufwand wird minimiert, da keine projektinternen Kenntnisse der „anderen“ Projekte benötigt wird.

Unternehmensübergreifendes Matrix- Multi-Projektmanagement

http://217.146.139.126 - CoP.Track - Freigegebene Projekte und Vorgänge - Mozilla Firefox

Projekt-/Vorgangsnamen		Beginndatum	Enddatum	Aufwand	Freigabedatum				
Neue Infrastruktur	Konzept	03.01.2005	31.01.2005	210:00 h	22.11.2007				
Neue Infrastruktur	Planung	01.02.2005	22.02.2005	80:00 h	22.11.2007				
Neue Infrastruktur	Implementierung	28.02.2005	30.04.2005	480:00 h	22.11.2007				
Neue Infrastruktur	Testbetrieb	18.04.2005	05.06.2005	144:00 h	22.11.2007				
Neue Infrastruktur	Dokumentation	29.06.2005	11.08.2005	260:00 h	22.11.2007				
Neue Infrastruktur	Einführung	13.06.2005	08.08.2005	20:00 h	22.11.2007				
Neue Infrastruktur	Abnahme	22.05.2005	04.07.2005	0:00 h	22.11.2007				
Bauteil Rahmen RS1	---	09.04.2007	05.06.2007	730:00 h	16.12.2007				
Bauteil Rahmen RS2	---	18.04.2007	16.07.2007	128,76 Tage	16.12.2007				
Bauteil Rahmen RS3	---	<table border="1"> <tr> <td>Projektleiter:</td> <td>Raith, Manfred</td> </tr> <tr> <td>Status:</td> <td>in Planung</td> </tr> </table>		Projektleiter:	Raith, Manfred	Status:	in Planung	96,25 Tage	16.12.2007
Projektleiter:	Raith, Manfred								
Status:	in Planung								

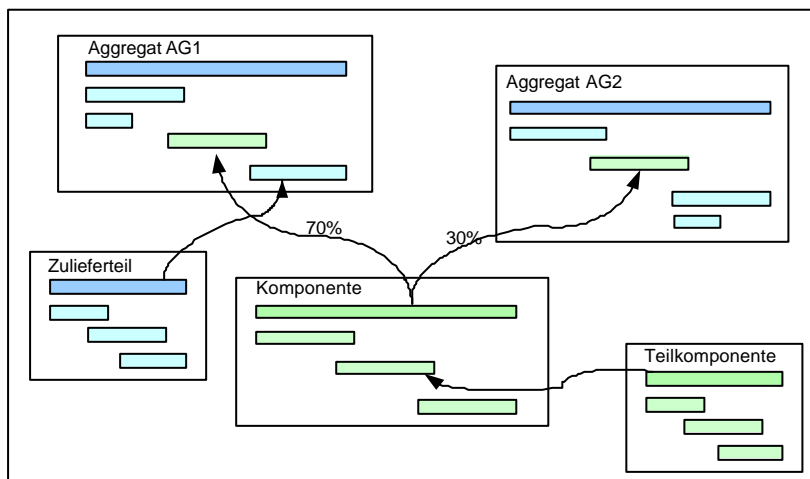
Hilfe schließen

Übersicht über „von mir“ freigegebene Objekte

Der Verantwortliche für Slave-Objekte behält die Kontrolle darüber, wer Zugriff auf ein Objekt hat.

Der Verantwortliche für Slave-Objekte benötigt keine Kenntnisse über die Strukturen von Master-Objekten.

Ein Master-Objekt Verantwortlicher benötigt keine Kenntnisse über die Strukturen des Umfelds von Slave-Objekten.



Einbindung von Teilprojekten „Komponente“ und „Zulieferteil“.
Die Kosten können prozentual verteilt werden.

Eigenschaften

- Master-Objekte können beliebige Vorgänge eines Projekts sein
- Eine Verknüpfung kann attribuiert werden. So kann der Prozentsatz des Aufwands angegeben werden, der dem Master-Objekt zugerechnet wird - Kostenaufteilung.

Unternehmensübergreifendes Matrix- Multi-Projektmanagement

- kaskadierte ausgelagerte Strukturen
- Projektleiterwechsel beim Master-Projekt werden dem Verantwortlichen eines Slave-Objekts angezeigt

Eine Verknüpfung bewirkt, dass zu den Planwerten des Master-Objekts die Plan- und Ist-/Prognose-Werte des Slave-Objekts angezeigt werden. Berücksichtigt werden sowohl Aufwands- als auch Terminaussagen.

The screenshot shows the 'Projekt bearbeiten' (Edit Project) interface in CoP Track. The main window displays a table of project activities with columns for 'Vorgang/Arbeitsauftrag', 'Status', 'Beginn (Plan)', 'Ende (Plan)', and 'Aufwand (Plan)'. A callout box points to a specific activity with the text 'neue Verknüpfung erstellen - mit drei Klicks'. An external window titled 'Externes Projekt oder Vorgang verknüpfen' is open, showing details for a selected activity 'Abnahme' and a table of 'Freigegebene Projekte und Vorgänge'. Callouts in this window identify 'Übersicht über für mich freigegebene Objekte' and 'Objektauswahl und verknüpfen'. The bottom of the window has buttons for 'verknüpfen' and 'schließen'.

Vorgang/Arbeitsauftrag	Status	Beginn (Plan)	Ende (Plan)	Aufwand (Plan)
Neue Infrastruktur				1194:00
Konzept				210:00
Planung				80:00
Implementierung (Fischer, Sandka)		28.02.2005	30.09.2005	480:00
Testbetrieb		18.04.2005	05.06.2005	144:00
Dokumentation		29.06.2005	11.06.2005	260:00
Abnahme		22.05.2005	04.07.2005	0:00

Projekt-/Vorgangsnamen	Beginndatum	Enddatum	Aufwand	Freigabedatum	% Aufwand
Bauteil Rahmen RS1	09.04.2007	05.06.2007	730,00 h	16.12.2007	
Bauteil Rahmen RS2	18.04.2007	16.07.2007	126,76 Tage	16.12.2007	
Bauteil Rahmen RS3	10.05.2007	11.08.2007	96,25 Tage	16.12.2007	

Eine neue Verknüpfung wird mit drei Klicks erstellt.

Aktualisierung der Ist-Werte

Für eine geordnetes und autorisiertes Berichtswesen ist es unabdingbar, dass Ist- und Prognose-Werte von einem verantwortlichen Projektleiter vor einer Freigabe verifiziert werden können. Freigegebene Berichtswerte sollen auch über einen Zeitraum konstant bleiben und den Status eines Stichtages wiedergeben. Es ist eher verwirrend als dass es klärend wirkt, wenn die täglichen Statusmeldungen sich ungefiltert und sofort in Berichten niederschlagen.

Daher können konsolidierte Ist- und Prognosewerte der externen Objekte eingefroren werden. Erst auf Wunsch des Projektleiters werden diese Daten aktualisiert.

The screenshot shows the 'Projekt bearbeiten' (Edit Project) window in the CoP software. A red box at the top highlights the text 'Anzeigen der externen Teilprojekte'. The main table lists project activities with columns for 'Vorgang/Arbeitsauftrag', 'Status', 'Beginn (Plan)', 'Ende (Plan)', and 'Aufwand (Plan)'. A red box labeled 'externe Teilprojekte' is placed over the table, with red arrows pointing to specific rows: 'Neue Infrastruktur - Konzept', 'Neue Infrastruktur - Planung', 'Neue Infrastruktur - Implementierung', 'Realisierung', and 'Neue Infrastruktur - Implementierung'. On the right side, a text box says 'Planwerte: Vorgabe und externes Teilprojekt' with red arrows pointing to the 'Aufwand (Plan)' column for the 'Neue Infrastruktur - Konzept' and 'Neue Infrastruktur - Planung' rows. The bottom of the window shows 'Mitarbeiter' and 'Projektkosten (Plan)' sections.

Darstellung von externen Teilprojekten in einem Masterprojekt

Kennzeichen ausgelagerter Projekte, autonomer Teilprojekte

CoP.Track bietet die Möglichkeit „interne“ und „externe“ Teilprojekte zu nutzen. Nachfolgende Kriterien zeigen die Unterschiede.

„interne“ Teilprojekte

- gleicher Ressourcenpool
- Termin- und Aufwandsvorgaben sind bindend und können auch nicht planerisch überschritten werden
- Controlling-Level gleich (Der Controlling-Level bestimmt verschiedene Optionen des Projektcontrollings)

„externe“ Teilprojekte

- größere Eigenständigkeit und Verantwortung
- eigener Ressourcenpool
- weiche Verknüpfung: Planwerte können von den Vorgaben abweichen
- Mehrfachverknüpfung möglich
- unterschiedliche Controlling-Level möglich
- Detailplanung kann vollständig verborgen werden
- Teilprojekt kann anderem Bereich angehören