



Benutzerhandbuch

SMC GmbH
Software Management Consulting
+49 (0)6021-457050
info@s-m-c.de
www.s-m-c.de
www.coptrack.de

Integration in Outlook und / oder CoP.Track

CoPTel kann mit Outlook¹ und / oder mit CoP.Track² benutzt werden. Je nach Einstellung werden die Funktionen, die mit Outlook und / oder mit CoP.Track möglich sind, angezeigt. Näheres hierzu finden Sie in der Installationsanleitung zu CoPTel.

Nachfolgende Beschreibung enthält den vollen Funktionsumfang, also den Fall, das CoPTel sowohl mit Outlook als auch mit CoP.Track verbunden ist.

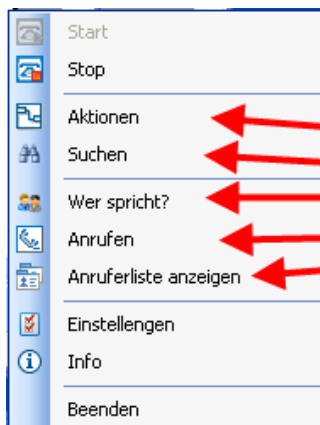
Einzeltelefon und Telefonanlagen

CoPTel kann mit einem einzelnen Telefon direkt oder mit einer Telefonanlage verbunden werden. Das Programm wird auf dem Arbeitsplatzrechner installiert. Bei der Nutzung mit einer Telefonanlage ist das CoPTel-Server-Programm erforderlich, das die Verbindung zur Telefonanlage herstellt. Siehe hierzu auch die entsprechende Installationsanweisung.

Bedienung und Funktionsumfang



Menüauswahl



- Aufruf von Funktionen wie Kontakte suchen und anzeigen
- Suchen nach Kontakten aufgrund der Telefonnummer
- Belegliste (derzeit belegte Telefone)
- Anwahl aus dem Computer
- angerufene und eingegangene Telefonnummern

Es ist pro Benutzer einstellbar, welche Funktionen benutzt werden können.

Funktionen

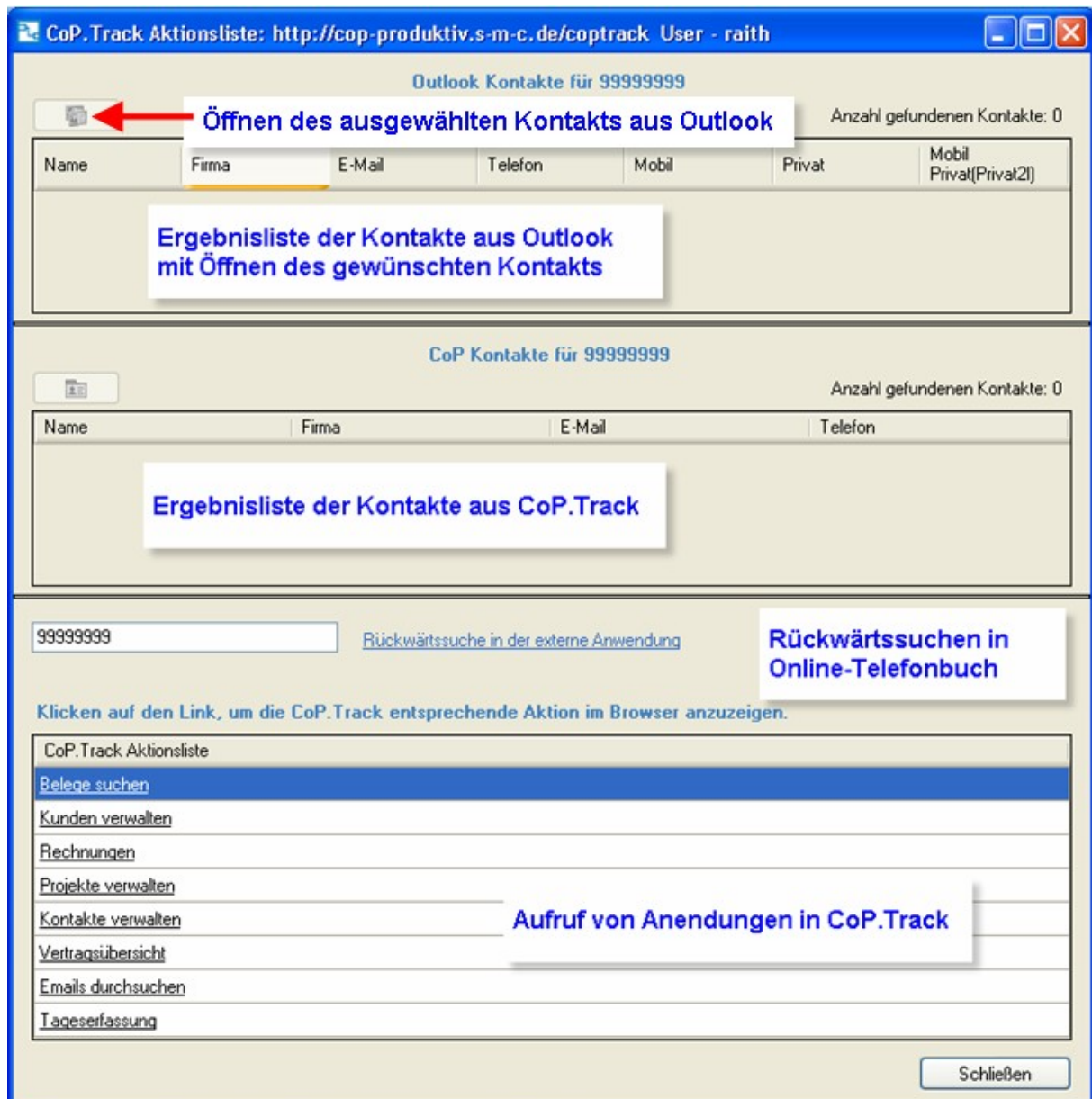
- Suchen nach Kontakten bei eingehendem Ruf
- Suchen nach Kontakten nach manueller Eingabe einer Telefonnummer
- Wer spricht?
- Anrufen aus dem PC
- Anruferliste
- Anrufen aus Outlook
- Anrufen aus CoP.Track

Suchen nach Kontakten bei eingehendem Ruf

¹ Outlook ist ein registriertes Produkt der Microsoft Inc.

² CoP.Track ist eine web-basierte Projektmanagement Software der SMC GmbH

Bei eingehenden Rufen wird in Outlook und / oder **CoP.Track** nach den zugehörigen Kontakten gesucht und das Ergebnis in der Aktionsliste angezeigt. Je nach Wunsch kann nun ein Outlook-Kontakt, eine Aktion in **CoP.Track** oder eine Rückwärtssuche in einem konfigurierten Online-Telefonbuch aufgerufen werden.



The screenshot shows the 'CoP.Track Aktionsliste' interface. At the top, it displays the URL 'http://cop-produktiv.s-m-c.de/coptrack' and the user 'User - raith'. The main content is divided into three sections:

- Outlook Kontakte für 99999999:** A table with columns for Name, Firma, E-Mail, Telefon, Mobil, Privat, and Mobil Privat(Privat2!). A red arrow points to a button with a folder icon, labeled 'Öffnen des ausgewählten Kontakts aus Outlook'. Below the table is a callout box: 'Ergebnisliste der Kontakte aus Outlook mit Öffnen des gewünschten Kontakts'. The number of found contacts is 0.
- CoP Kontakte für 99999999:** A table with columns for Name, Firma, E-Mail, and Telefon. Below it is a callout box: 'Ergebnisliste der Kontakte aus CoP.Track'. The number of found contacts is 0.
- Rückwärtssuchen in Online-Telefonbuch:** A search input field containing '99999999' and a link 'Rückwärtssuche in der externe Anwendung'. Below this is a callout box: 'Rückwärtssuchen in Online-Telefonbuch'. A note says 'Klicken auf den Link, um die CoP.Track entsprechende Aktion im Browser anzuzeigen.'

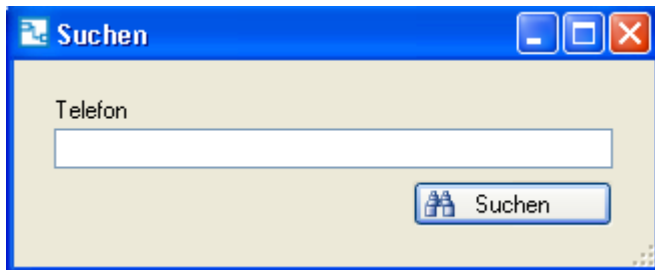
At the bottom, there is a sidebar menu titled 'CoP.Track Aktionsliste' with the following items: [Belege suchen](#), [Kunden verwalten](#), [Rechnungen](#), [Projekte verwalten](#), [Kontakte verwalten](#), [Vertragsübersicht](#), [Emails durchsuchen](#), and [Tageserfassung](#). A callout box 'Aufruf von Anendungen in CoP.Track' points to the 'Kontakte verwalten' link. A 'Schließen' button is located at the bottom right.

- **Bereinigung der Telefonnummern**

Die in Outlook und **CoP.Track** hinterlegten Telefonnummern werden vor einem Abgleich von Sonderzeichen, wie Klammern, Bindestrichen und Leerzeichen bereinigt. Dies erleichtert die Eingabe und Lesbarkeit der Telefonnummern in den Kontaktdaten.

Suchen nach Kontakten nach manueller Eingabe einer Telefonnummer

Kontakte können auch nach manueller Eingabe einer Telefonnummer gesucht werden.



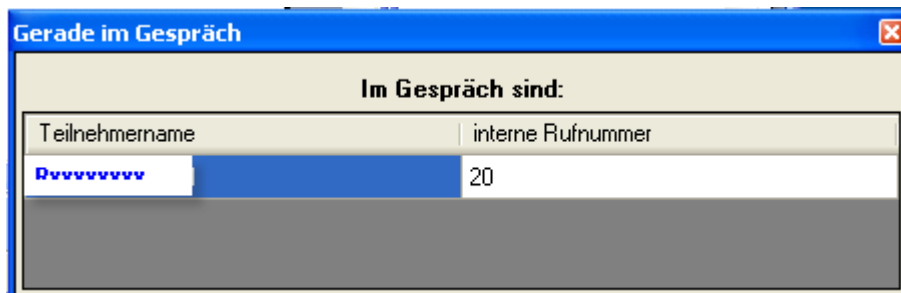
- **Bereinigung der Telefonnummern**

Telefonnummern lassen sich aus beliebigen Dokumenten oder Web-Seiten in das Anruf-Fenster kopieren. CoPTel bereinigt die eingegebenen Nummern von Sonderzeichen, wie Klammern, Bindestrichen und Leerzeichen, wodurch eine mühsame manuelle Aufbereitung entfällt

Nach Eingabe der Telefonnummer öffnet sich das Aktionsfenster und zeigt die Ergebnisse, wie bei einem eingehendem Anruf an.

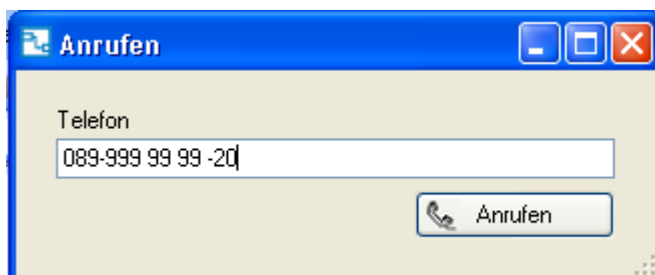
Wer spricht? (Funktion nur in Mehrplatz-Version verfügbar)

Angezeigt werden die Telefone, die derzeit besetzt sind



Anrufen aus dem PC

Ein Anruf kann auch aus dem Anruf-Fenster initiiert werden. Dazu wird die Telefonnummer des gewünschten Teilnehmers manuell oder mit einer Kopierfunktion in das Anruffeld eingegeben und der Anruf eingeleitet.



Es erscheint eine Aufforderung zum Abnehmen des Hörers.

Nehmen Sie bitte den Hörer auf

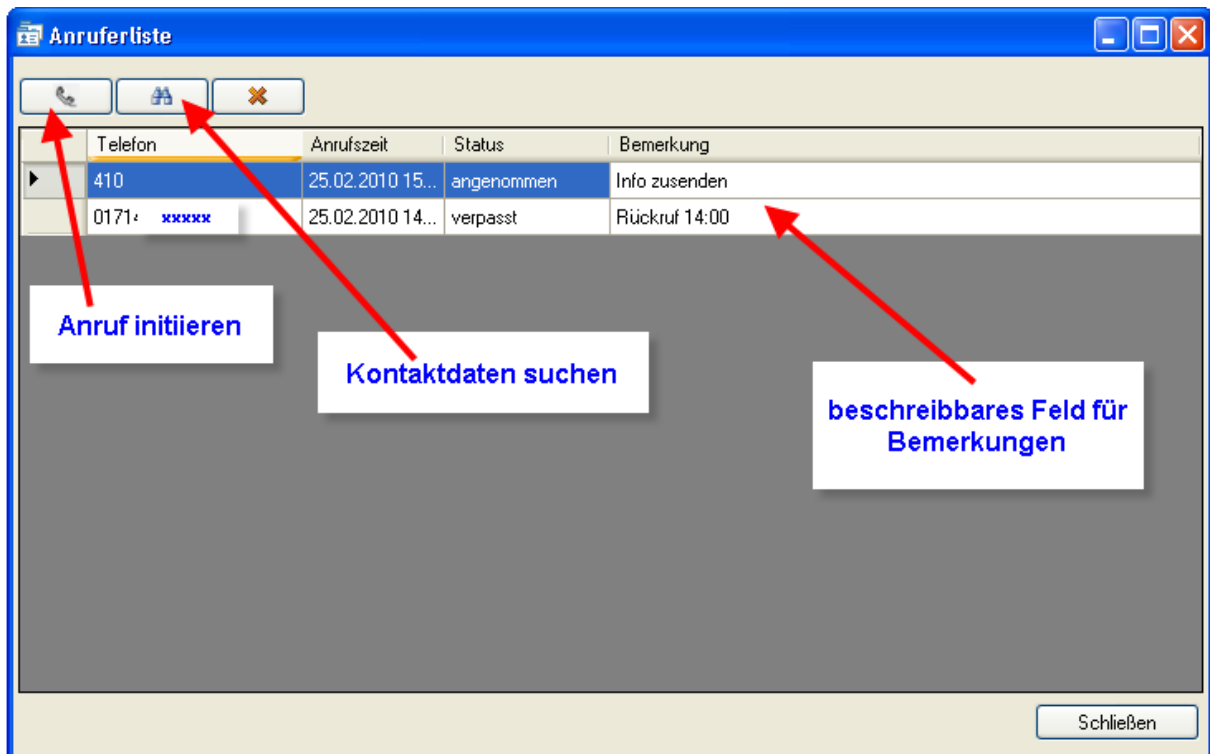
Die Verbindung wird nach Abnahme des Hörers hergestellt.

- **Bereinigung der Telefonnummern**

Telefonnummern lassen sich aus beliebigen Dokumenten oder Web-Seiten in das Anruf-Fenster kopieren. Auch hier bereinigt CoPTel die eingegebenen Nummern von Sonderzeichen, wie Klammern, Bindestrichen und Leerzeichen.

Anruferliste

Alle eingehenden und ausgehenden Rufe werden protokolliert und erscheinen in der Anruferliste.



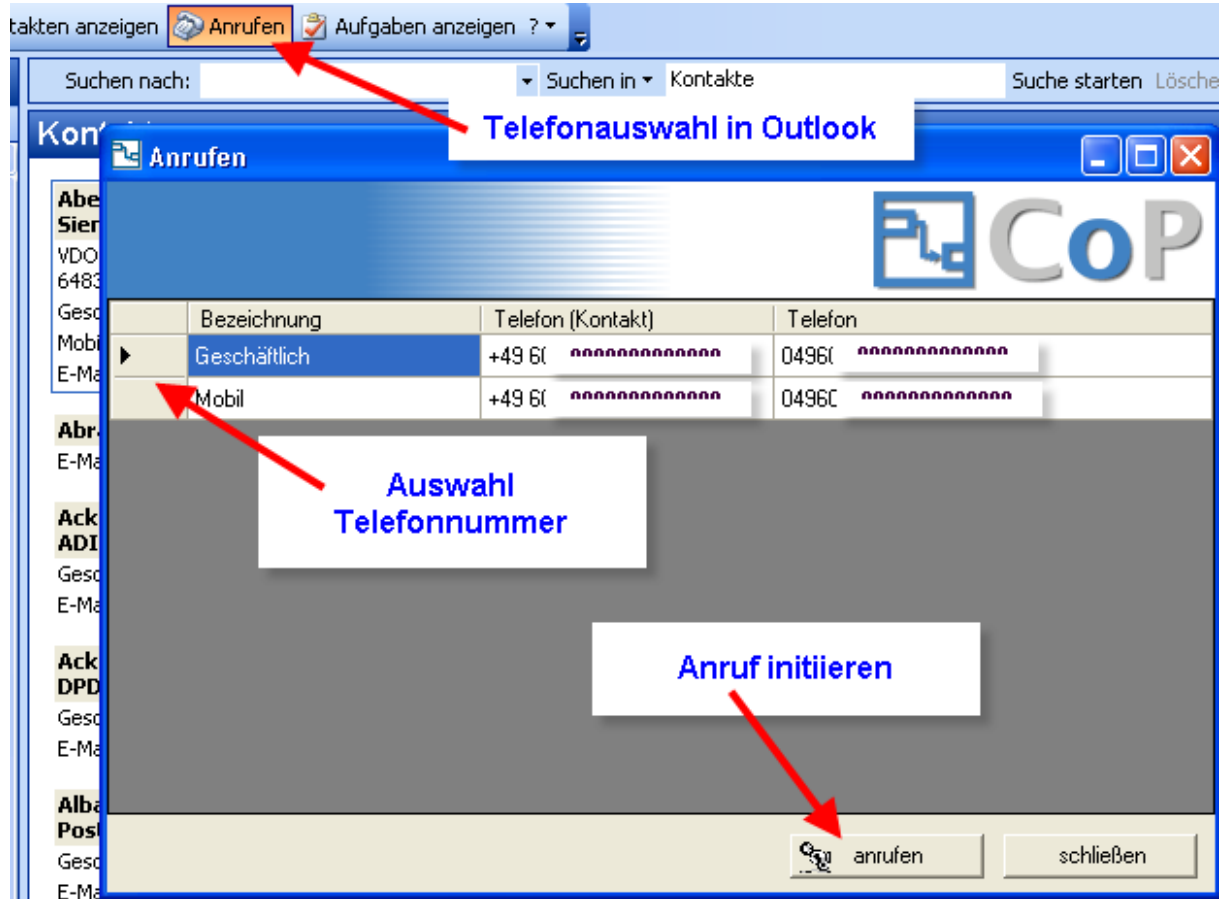
Funktionen

- Anruf initiieren
- Bemerkungen zu einem Rufeintrag erfassen
- Einzelne Rufeintragungen oder auch ganze Sätze können selektiert und gelöscht werden

BENUTZERHANDBUCH

Anrufen aus Outlook

Nach Auswahl eines Kontakt werden durch Klick auf die Telefonfunktion die Telefonnummern des Kontakt zur Anwahl angeboten. Mit der Funktion „anrufen“ wird der Anruf initiiert.



Anrufen aus CoP.Track

Nach Auswahl in „Kontakte verwalten“ wird durch anklicken direkt ein Anruf initiiert.

